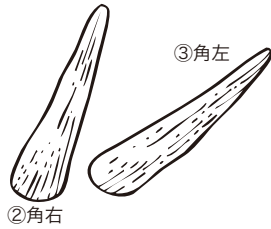


# DINOSAUR HEAD SERIES 2 TRICERATOPS

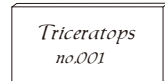


- この度は「DINOSAUR HEAD SERIES 2 TRICERATOPS」をご購入いただきありがとうございます。ありがとうございました。
- 組み立てる前にキット内容の確認をしてください。
- この商品はリアルな再現をするため突起した箇所があります。目や肌を突くと大変危険ですので、お取り扱いには十分注意してください。
- この商品は無塗装のキットです、組み立てる前によく説明書を読んでください。
- 接着剤や塗料は幼児の手の届かない所に保管してください。
- 可燃性の塗料等を使う場合は、火気のある所での塗装を避け、換気には十分気をつけてください。

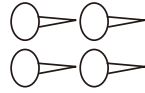
## ◎ キット内容



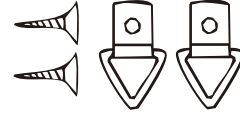
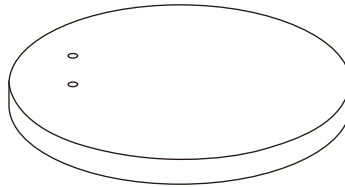
### ◎ 本革製ネームプレート



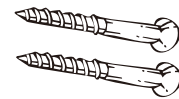
### ◎ メームプレートを止めるビヨウ4本



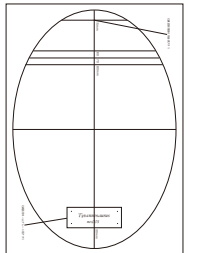
### ◎ 木製壁掛け用パネル1枚



### ◎ 額壁掛け用金具2セット(1セット予備)



### ◎ ヘッドとパネルを止めるネジ2本



### ◎ パネルアタリ用紙

◎ 本誌解説書

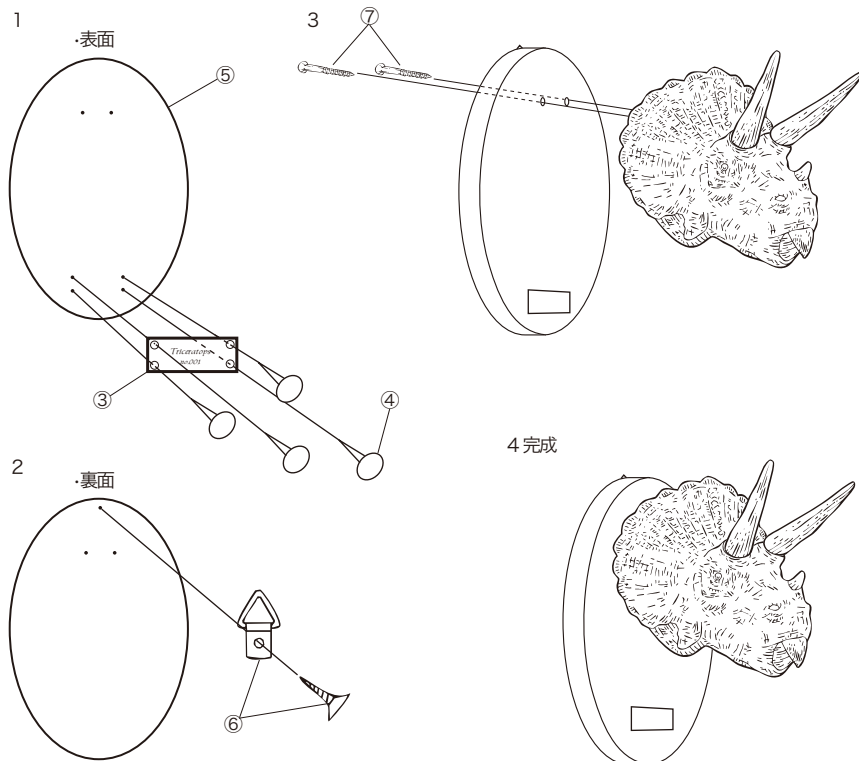
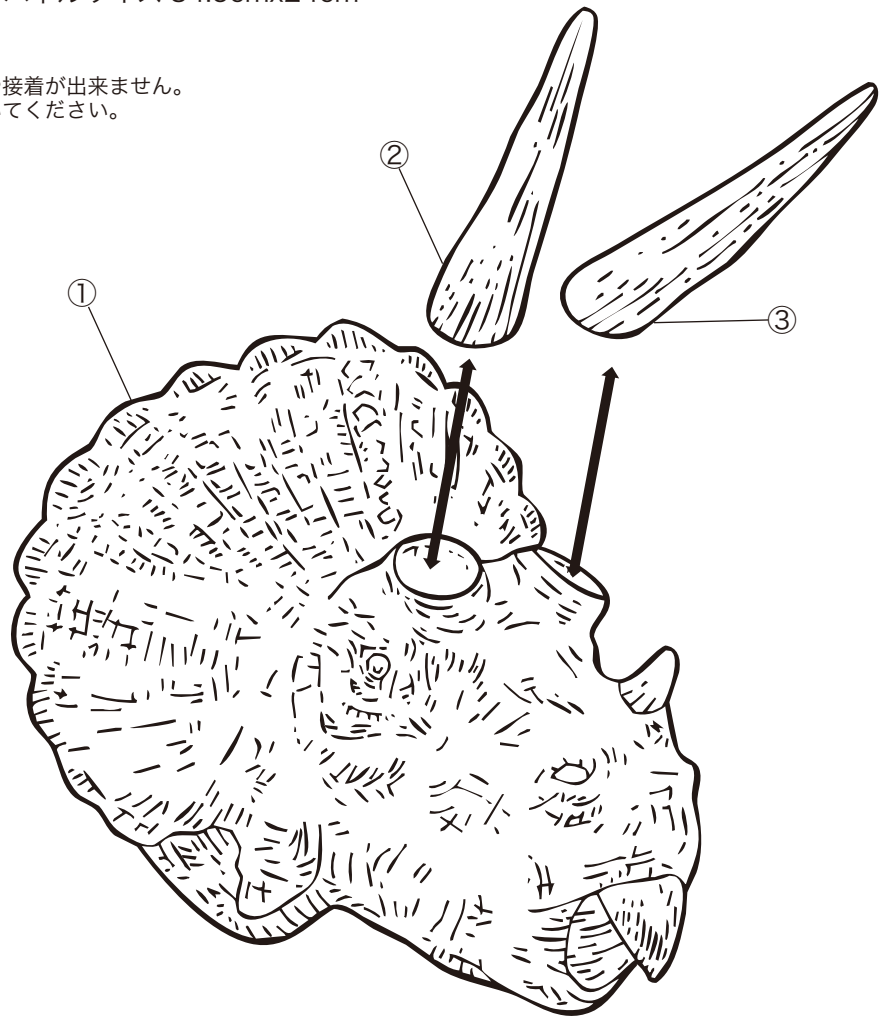
## ● TRICERATOPS ヘッド組み立て / ヘッド完成サイズ約 25cmx20cm/ パネルサイズ 34.5cmx24cm

- ◎ ヘッド①、角②③の3パーツキットです。
- ◎ 角②右、角③左です、間違えないように正確に付けてください。パーツの表面には、離型剤などの油分が付着しています。これらを取り除かないと塗装や接着が出来ません。
- ◎ クレンザー、台所中性洗剤を混ぜて歯ブラシなどでパーツ表面をこすって油分を取り除いてください。(他メーカーから離型落としが発売されています)
- ◎ 接着材
  - ・瞬間接着剤 (一般的です)
  - ・エポキシ系接着剤
- ◎ 隙間埋め
  - ・プラパテ、エポキシパテ、ポリパテなど (ホームセンター等にありますが)
- ◎ 表面処理
  - ・スプレー式のサーフェーサー (ホームセンター等にありますが)
- ◎ 塗装
  - ・普通のプラモデル用とほぼ同じです。

## ● 壁掛けパネルとヘッド取り付け

- ◎ 壁掛けパネル⑤にネームプレート③を、ビヨウ④で止めます。補強のため始めにネームプレートを木工用ボンド等で貼付ける事をお進めます。
- ◎ 裏面の上部1箇所壁掛け用金具を取り付けます。補強のため金具をボンド等もつける事をお進めます。
- ◎ 壁掛け用金具⑥等を止める際に、アタリ用の用紙⑧をパネルに直接当てて、先の尖ったキリなどで軽く印を付けると、キレイに取り付ける事が出来ます。
- ◎ ヘッドを壁掛けパネルに取り付ける際には、ネジ⑦を2本交互に少しずつ確かめながら締めてください。この際、補強のためボンド等を付けることを進めます。

※ 商品は手作りのため、気泡など若干のムラがあります、ご了承ください。



## DINOSAUR HEAD SERIES 1 T-REX

「DINOSAUR HEAD SERIES 1 T-REX」好評発売中!



原型製作 くろひげ/広瀬 諭  
商品に関するお問い合わせ先/くろひげ

※ 商品の著作権法に基づきコピー、複製を禁止いたします。